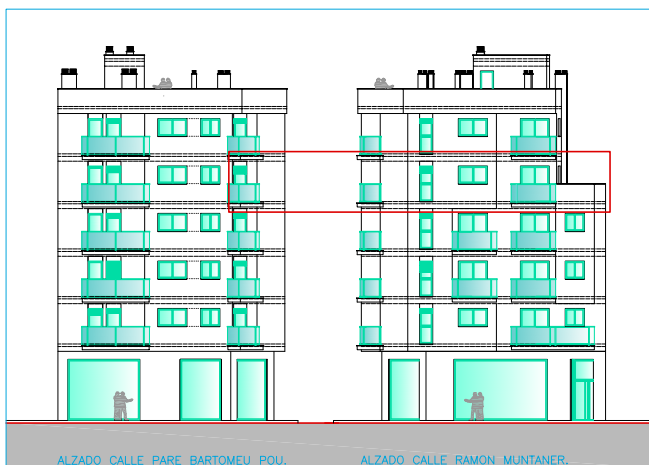


# EDIFICIO CALLE PADRE BARTOLOME POU ESQUINA RAMON MUNTANER PALMA DE MALLORCA.



## VIVIENDA 4ºB

### SUPERFICIES UTILES

ESTAR COMEDOR	13.60m <sup>2</sup>
COCINA COLADURIA	8.00m <sup>2</sup>
DORMITORIO 1	12.60m <sup>2</sup>
DORMITORIO 2	10.85m <sup>2</sup>
BAÑO 1	3.45m <sup>2</sup>
DISTRIBUIDOR	4.75m <sup>2</sup>

BALCON	2.45m <sup>2</sup>
--------	--------------------

### SUPERFICIES CONSTRUIDAS

CERRADA	63.90m <sup>2</sup>
ABIERTA	3.41+27.44m <sup>2</sup>

