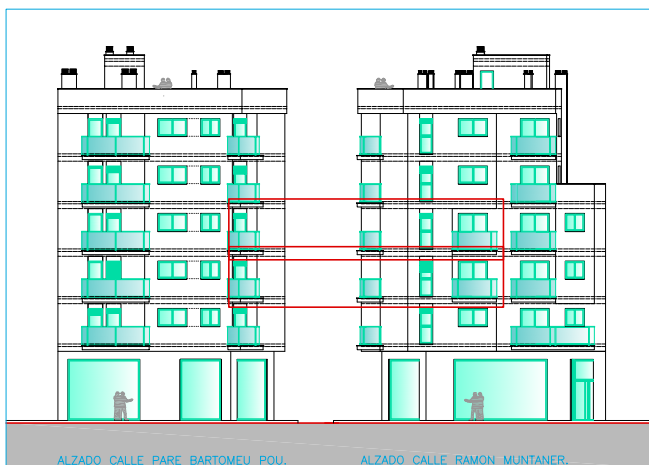


EDIFICIO CALLE PADRE BARTOLOME POU
 ESQUINA RAMON MUNTANER
 PALMA DE MALLORCA.



VIVIENDA 2y3°B

SUPERFICIES UTILES

ESTAR COMEDOR COCINA COL	20.00m ²
DORMITORIO 1	10.80m ²
BAÑO 1	3.00m ²
BALCON	1.25+1.30m ²

SUPERFICIES CONSTRUIDAS

CERRADA	39.07m ²
ABIERTA	3.40m ²

