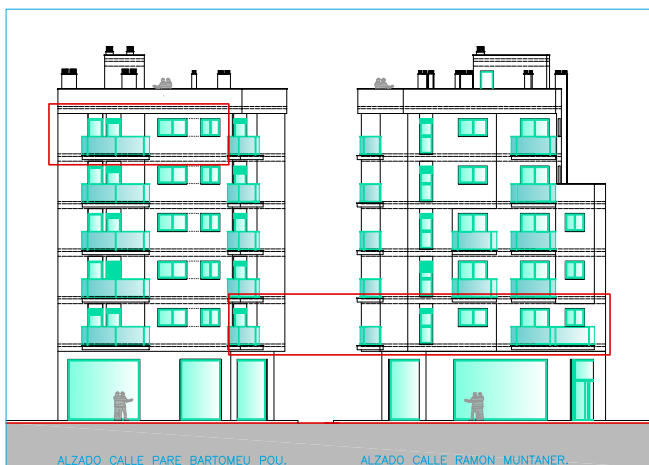


EDIFICIO CALLE PADRE BARTOLOME POU ESQUINA RAMON MUNTANER PALMA DE MALLORCA.



VIVIENDA 1ºB

SUPERFICIES UTILES

ESTAR COMEDOR	18.70m ²
COCINA COLADURIA	10.50m ²
DORMITORIO 1	12.60m ²
DORMITORIO 2	10.85m ²
DORMITORIO 3	12.00m ²
BAÑO 1	3.45m ²
BAÑO 2	3.20m ²
DISTRIBUIDOR	4.75m ²

BALCON	3.55m ²
--------	--------------------

SUPERFICIES CONSTRUIDAS

CERRADA	89.91m ²
ABIERTA	4.85+8.70m ²

