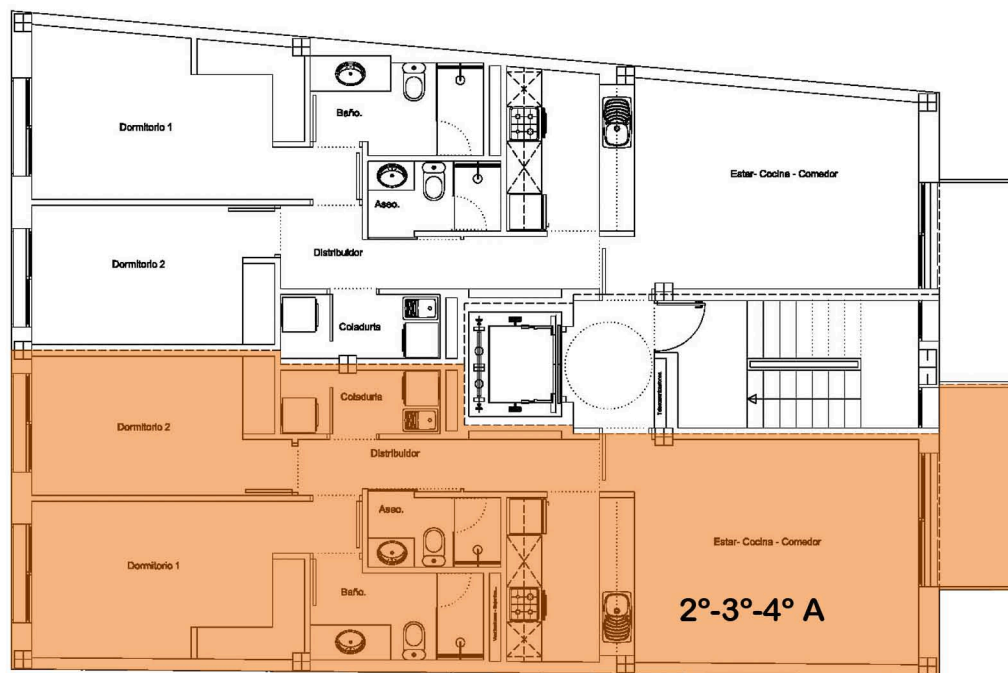


FACHADA CALLE JAUME BALME Nº 30



SITUACION VIVIENDA EN PLANTA PISO 2º-3º Y 4º

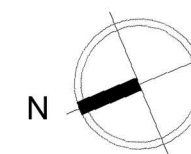
SUPERFICIES CONSTRUIDAS  
 VIVIENDA EN PLANTA PISO 2-3 Y 4º A

SUPERFICIES UTILES

ESTAR-COCINA-COMEDOR	25.55 M2
DORMITORIO 1	13.60 M2
DORMITORIO 2	10.10 M2
BAÑO	4.75 M2
ASEO	2.82 M2
COLADURIA	3.05 M2
DISTRIBUIDOR	4.75 M2
TERRAZA	5.60 M2

SUPERFICIES CONSTRUIDAS

CERRADA	76.70 M2
TERRAZA	5.60 M2



PLANTA TIPO VIVIENDA 2º-3º Y 4º A  
 2 DORMITORIOS DOBLES + 1 BAÑO + 1 ASEO

SUPERFICIE CONSTRUIDA CERRADA 76.70 M2  
 SUPERFICIE CONSTRUIDA TERRAZA 5.60 M2

EDIFICIO C/ JAUME BALMES Nº 30