

SUPERFICIES CONSTRUIDAS
VIVIENDA EN PLANTA PISO 1º A

SUPERFICIES UTILES

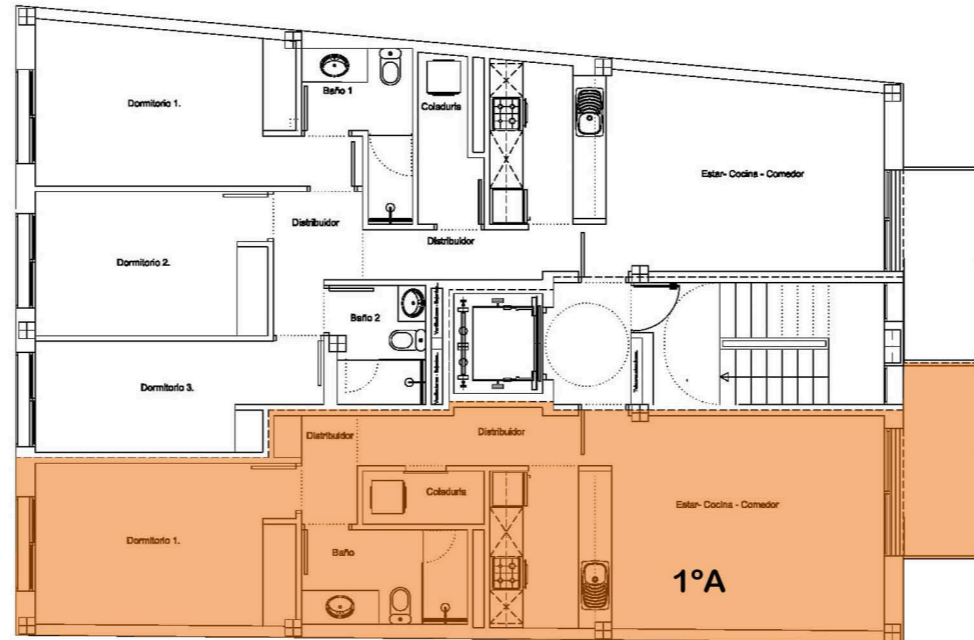
ESTAR-COMEDOR-COCINA	25.50 M2
DORMITORIO 1	13.63 M2
BAÑO	5.10 M2
COLADURIA	2.10 M2
DISTRIBUIDOR	3.24 M2
DISTRIBUIDOR	1.96 M2
TERRAZA	5.60 M2

SUPERFICIES CONSTRUIDAS

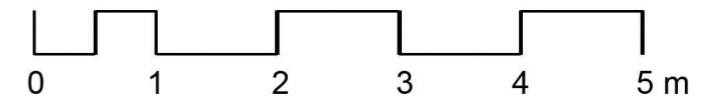
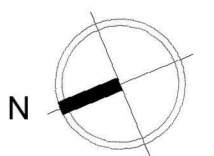
CERRADA	61.10 M2
TERRAZA	5.60 M2



FACHADA CALLE JAUME BALME Nº 30



SITUACION VIVIENDA EN PLANTA PISO 1º



PLANTA TIPO VIVIENDA 1º A
1 DORMITORIO DOBLE + 1 BAÑO

SUPERFICIE CONSTRUIDA CERRADA 61.10 M2
SUPERFICIE CONSTRUIDA CERRADA 5.60 M2

EDIFICIO C/ JAUME BALMES Nº 30