

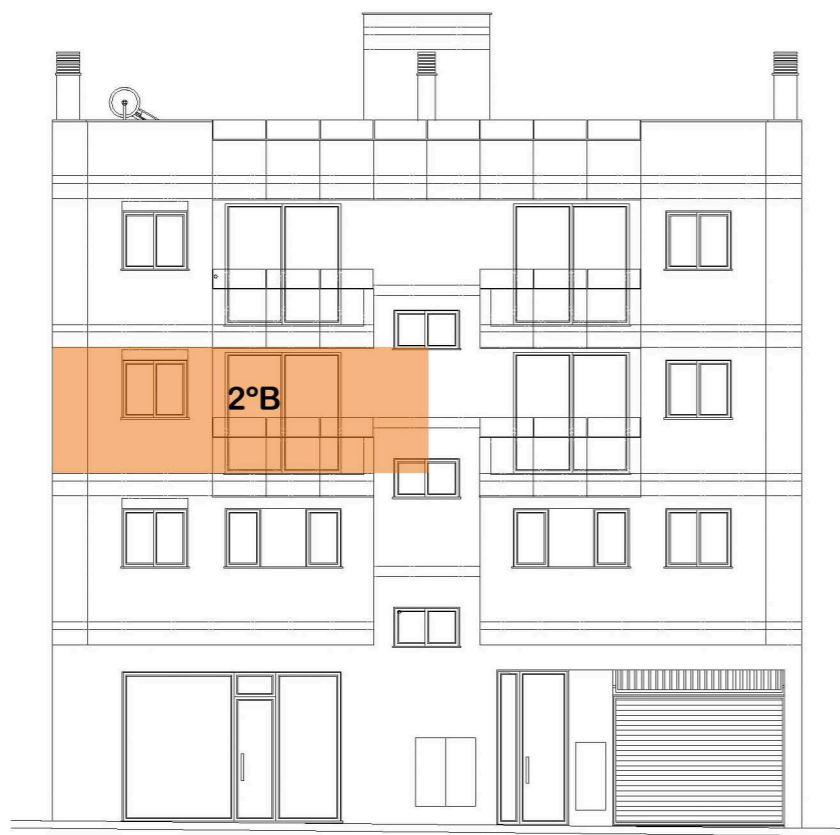
SUPERFICIES CONSTRUIDAS
VIVIENDA EN PLANTA PISO 2º B

SUPERFICIES UTILES

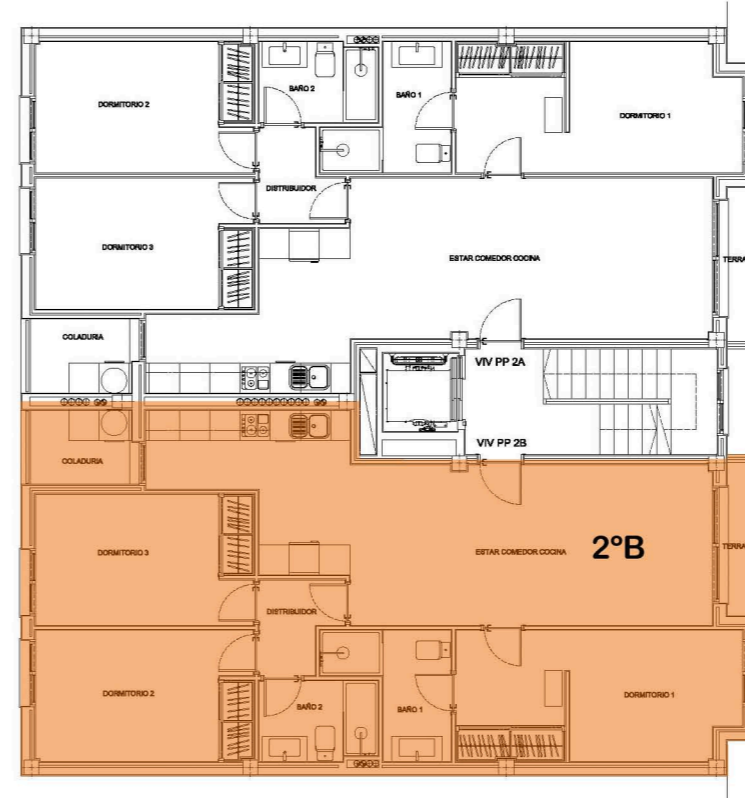
ESTAR-COMEDOR-COCINA	35.25 M2
DORMITORIO 1	14.35 M2
DORMITORIO 2	11.25 M2
DORMITORIO 3	11.25 M2
BAÑO 1	4.60 M2
BAÑO 2	3.70 M2
DISTRIBUIDOR	2.65 M2
TERRAZA	1.85 M2

SUPERFICIES CONSTRUIDAS

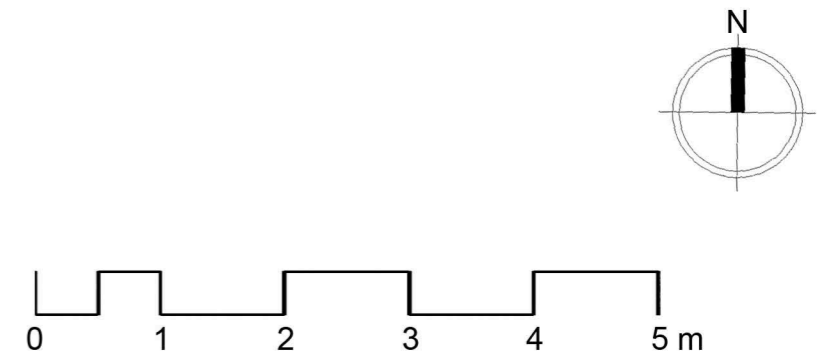
CERRADA	97.20 M2
ABIERTA	2.25 M2



FACHADA CALLE PERE D ´ALCANTARA PENYA Nº 4



SITUACION VIVIENDA EN PLANTA PISO 2º



PLANTA TIPO VIVIENDA 2º B
3 DORMITORIOS DOBLES + 2 BAÑOS

SUPERFICIE CONSTRUIDA CERRADA 97.20 M2
SUPERFICIE CONSTRUIDA ABIERTA 2.25 M2

EDIFICIO PERE D ´ALCANTARA PENYA Nº 4